



Apa sih KIPI itu?



Kejadian Ikutan Pasca Imunisasi (KIPI) merupakan semua kejadian medik yang terjadi setelah imunisasi, menjadi perhatian, dan diduga berhubungan dengan imunisasi.

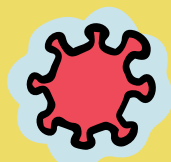


Dinas Kesehatan DKI bersama KOMDA PP KIPI (Komite Daerah Pengkajian dan Penanggulangan Kejadian Ikutan Pasca Imunisasi) telah mempersiapkan tim yang akan melakukan monitoring dampak pascavaksinasi di setiap tingkatan administrasi.

1/2

Jakarta
kota kolaborasi





21 Rumah Sakit Rujukan KIPI Vaksinasi COVID-19

Daftar Rumah Sakit Rujukan Penatalaksanaan Kasus Kejadian Ikutan Pasca Imunisasi (KIPI) Vaksinasi Coronavirus Disease 2019 (COVID-19)

Jakarta Pusat

- 1. RSUD Tarakan
- 2. RSUP Cipto Mangunkusumo
- 3. RSPAD Gatot Soebroto
- 4. RSUD Johar Baru
- 5. RSUD Kemayoran

Jakarta Utara

- 1. RSUD Koja
- 2. RSUD Cilincing
- 3. RSUD Tanjung priok

Jakarta Barat

- 1. RSUD Tamansari
- 2. RSUD Kembangan

Jakarta Selatan

- 1. RSUP Fatmawati
- 2. RSP Pertamina
- 3. RSUD Tebet
- 4. RSUD Mampang Prapatan
- 5. RSUD Jagakarsa
- 6. RSUD Pesanggrahan

Jakarta Timur

- 1. RSUD Budi Asih
- 2. RSUD Pasar Rebo
- 3. RSUD Matraman
- 4. RSUD Cipayung
- 5. RS Adhayksa

