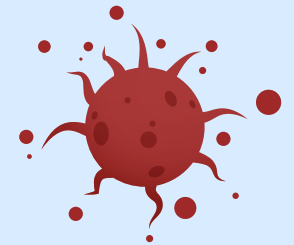




Kader Penanganan COVID-19 Jakarta



Sesuai Insekda No. 33 dan No. 54 tahun 2020



Terdiri dari unsur RT, Kader PKK, Kader Jumantik, dasawisma dan/atau anggota keluarga lainnya.



Jumlah kader dari unsur anggota keluarga:
1 kader tiap 1 rumah dan wajib memperhatikan 3M saat bertugas.

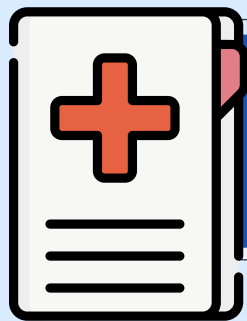
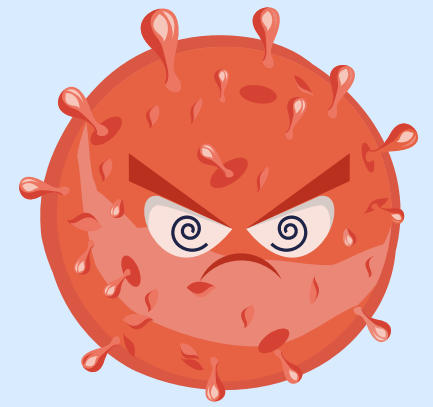


Mengkampanyekan **3M** di lingkungan sekitar.

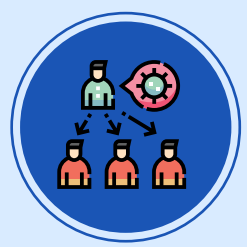




Peran Gugus Tugas RT/RW dalam pencegahan dan penanggulangan COVID-19:



Bidang Kesehatan



Memantau dan membatasi mobilitas warga.

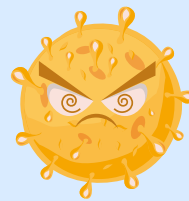


Mendaftar dan memantau warga beresiko tinggi melalui whatsapp group.



Mengimbau warga melakukan pencegahan penularan COVID-19:

- ▶ Mencuci tangan dengan sabun dan air mengalir.
- ▶ Menerapkan etika batuk dan bersin.
- ▶ Tidak keluar rumah kecuali mendesak.
- ▶ Menghindari kerumunan dan duduk berdekatan.
- ▶ Menunda kegiatan yang mengumpulkan orang banyak.
- ▶ Melaksanakan kegiatan keagamaan di rumah.



- ▶ Menunda resepsi pernikahan. Jika harus ada, siagakan petugas pengukur suhu tubuh, ruang isolasi, hand sanitizer dan tidak berjabat tangan.
- ▶ Tidak bepergian keluar kota dan mudik.
- ▶ Berolahraga di rumah dan berjemur pukul 10:00 – 11:00 WIB.
- ▶ Penerapan Perilaku Hidup Bersih dan Sehat (PHBS).
- ▶ Simpan nomor darurat 112 dan 0811 112 112 112.



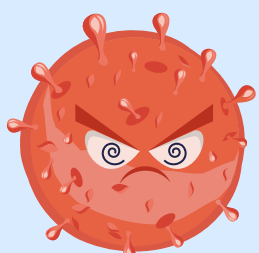
Mengajak warga berdonasi untuk penyediaan makanan, vitamin dan APD bagi tenaga Kesehatan.

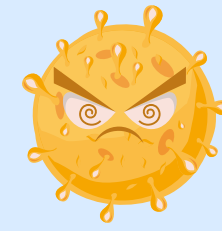
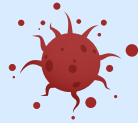


Mengimbau warga tidak menjauhi keluarga berstatus konfirmasi COVID-19.



Melapor ke Lurah/nomor darurat 112 dan 0811 112 112 112 jika ada warga mengalami gejala COVID-19.





Bidang Ekonomi



Bidang Sosial



Mendata dan menyebarkan data pedagang layanan esensial (air, listrik, gas, sanitasi, pasokan makanan dan komunikasi) sebagai pemenuhan dan penunjang kebutuhan warga.



Edukasi warga untuk membeli kebutuhan esensial secara online.



Pengantaran dan pengambilan barang hanya sampai pintu masuk/keluar tempat tinggal yang bersangkutan.



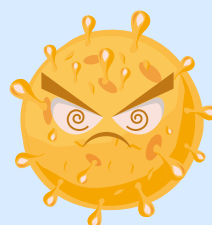
Berkoordinasi dengan ormas/LSM wilayah untuk penyediaan petugas/relawan pengantar bantuan.



Pengurus RT/RW dapat dibantu relawan untuk menginformasikan kepada warga mengenai bantuan dari pemerintah.



Melaporkan kegiatan ke Gugus Tugas Kelurahan secara berjenjang.



Mendaftar dan memantau warga terdampak COVID-19 yang membutuhkan bantuan.



Koordinasi distribusi bantuan sesuai mekanisme Pemerintah.



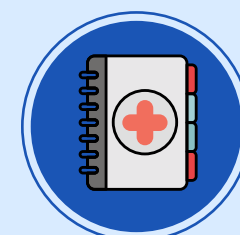
Mengedukasi warga tetap di rumah dan meletakkan wadah bersih di depan rumah untuk penerimaan bantuan.



Mengajak warga membantu kebutuhan pokok keluarga terkonfirmasi COVID-19/yang sedang menjalani isolasi mandiri di rumah.



Berkoordinasi dengan ormas/LSM wilayah dalam penyediaan bantuan.



Melaporkan bantuan yang diterima dari masyarakat ke Gugus Tugas Kelurahan untuk rekapitulasi.

