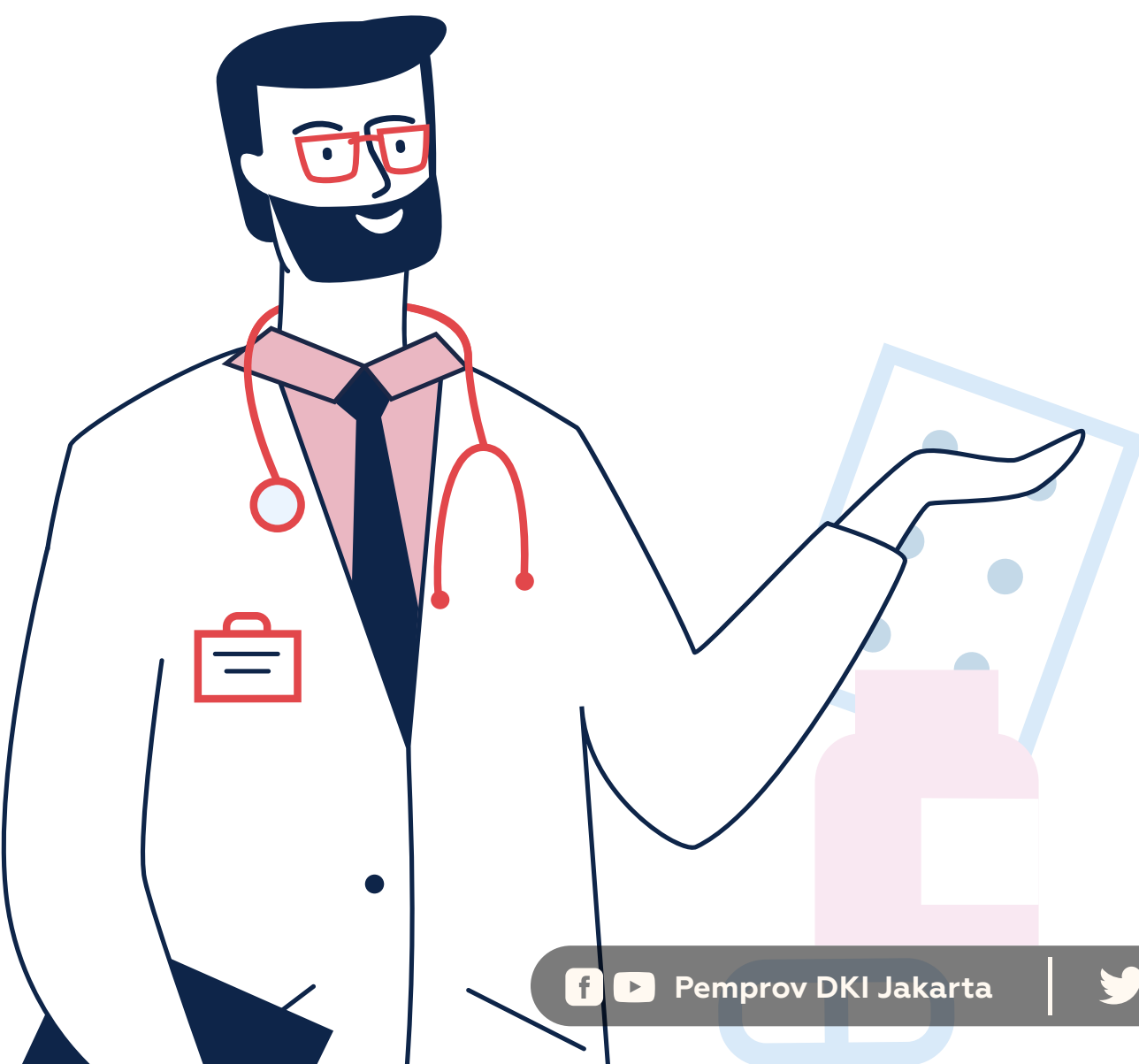


SIAPA YANG TERMASUK ORANG DALAM PEMANTAUAN (ODP) ?

Orang Dalam Pemantauan (ODP) COVID-19 adalah jika kamu mengalami gejala demam ($\geq 38^{\circ}\text{C}$) atau ada riwayat demam ATAU ISPA **tanpa** pneumonia DAN memiliki riwayat perjalanan ke negara yang terjangkit pada 14 hari terakhir sebelum timbul gejala.



Jakarta
kota kolaborasi



Pemprov DKI Jakarta



@DKIJakarta



jakarta.go.id



SIAPA YANG TERMASUK PASIEN DALAM PENGAWASAN (PDP) ?

Pasien Dalam Pengawasan (PDP) COVID-19 adalah orang yang mengalami gejala demam ($>38^{\circ}\text{C}$) / riwayat demam, ISPA dan Pneumonia ringan hingga berat serta memiliki riwayat perjalanan ke negara terjangkit atau kontak dengan orang yang terkonfirmasi positif COVID-19 dalam 14 hari terakhir.



Jakarta
kota kolaborasi

2



Pemprov DKI Jakarta



@DKIJakarta



jakarta.go.id